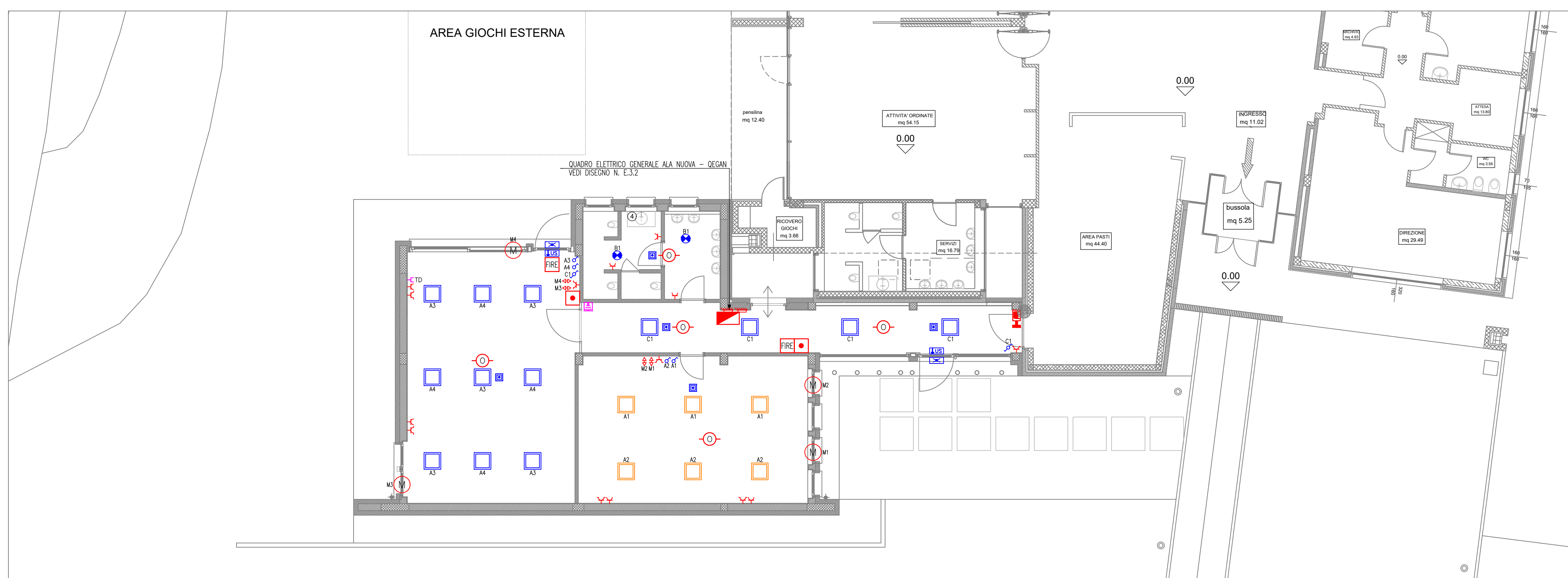
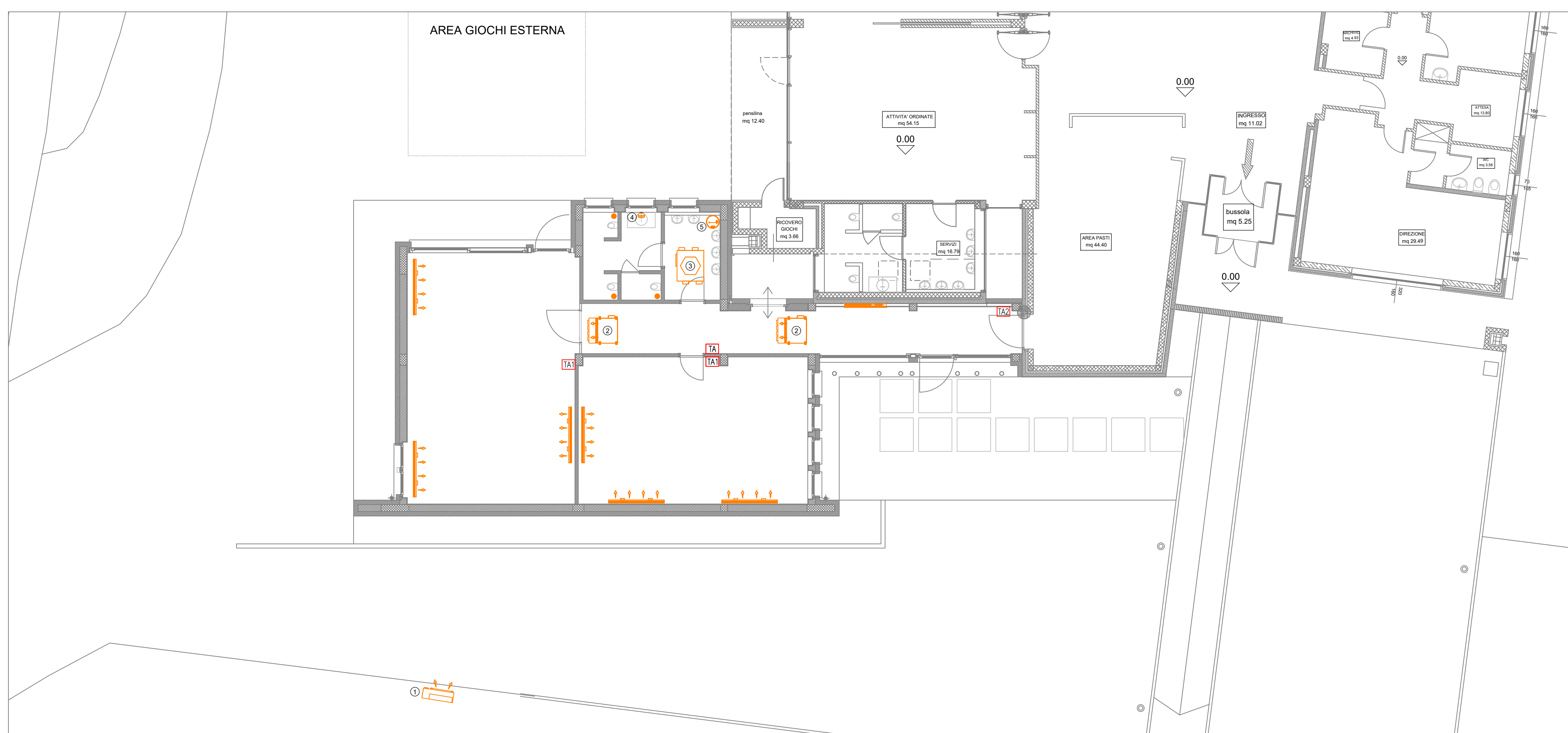


LEGENDA

	PIUNTO DI CONSEGNA ENERGIA ELETTRICA		CASSONETTO DI VENTILAZIONE CON RECUPERATORE DI CALORE ENTALPICO
	QUADRO ELETTRICO		ESTRATTORE D'ARIA DA CANALE
	SCATOLA DI DERIVAZIONE DA INCASSO		PRODUTTORE DI ACS "IBRIDO" (RESISTENZA ELETTRICA + PFC)
	TUBAZIONI INTERRATE		MARCA ARISTON MOD. LYNDOS HYBRID WFI 80 ASS. ELETTRICO 1,42 KW 230V
	PRESA LINEE 2P+T 10/16A IN SCATOLA PORTAFRUTTI DA INCASSO		VALVOLA DI VENTILAZIONE TECNOVENTIL V/A-A100
	PRESA BIPASSO 2P+T 10/16A IN SCATOLA PORTAFRUTTI DA INCASSO		INTERRUTTORE DEVIAZIONE IN SCATOLA PORTAFRUTTI DA INCASSO
	PULSANTE ALLARME INCENDIO		CORPO ILLUMINANTE MARCA DISANO MODELLO 748 DEL'0 2.0 81330 CON SENSORE - CODICE 112646-19 O SIMILARE 24W, 2780lm, 4000K, IP65
	TARGA OTTICO/ACUSTICA AUTOLUMINATA		CORPO ILLUMINANTE A LED MARCA DISANO MODELLO 830 RODI CODICE 150242-39 O SIMILARE 3000K - 3722lm - CR 80 - 39W CON CORNICE 595 600x600 H.70mm
	RIVELATORE OTTICO DI FUMO MARCA NOTIFIER O SIMILARE MODELLO: NFD-0PT + BASE - MODELLO: B501AP		CORPO ILLUMINANTE A LED MARCA DISANO MODELLO 830 RODI CODICE 150242-00 O SIMILARE 4000K - 4002lm - CR 80 - 39W CON CORNICE 595 600x600 H.70mm
	FERMO ELETTROMAGNETICO CON TENUTA 50kg MARCA NOTIFIER MODELLO: N6012D O SIMILARE "PROTEZIONE" AMBIENTE A PROGRAMMAZIONE GIORNALIERA/SETTIMANALE CON COLLEGAMENTO WI-FI		CORPO ILLUMINANTE PER ILLUMINAZIONE DI SICUREZZA MARCA LINERST MODELLO VALED DVO COD. VE1313 O SIMILARE ENERGY TEST 340lm, AULI, 1h, TIPO SE, A SOFFITTO
	COMANDO A FILO MARCA HISENSE VRF MODELLO HYFC-01H1		CORPO ILLUMINANTE PER ILLUMINAZIONE DI SICUREZZA CON LAMPADA LED ILLUMINAMENTO MINIMO 370 lm
	COLLETTORE PANNELLI RADIANTI 15 STACCHI (CON CIRCOLATORE ELETTRONICO, VALVOLA MISCELATRICE MODULANTE E CENTRALINA ELETTRONICA CLIMATICA)		ETICHETTE PER SEGNALETICA PER APPARECCHI ILLUMINANTI DI TIPO RETTANGOLARE 18W
	DIFFUSORE LINEARE MARCA TECNOVENTIL DUA 30-2/2000 CON PLENAM COERENT E SERRANDA DI TAPATURA (60x2000)		SIGLA IDENTIFICAZIONE ACCENSIONE CORPI ILLUMINANTI
	UNITA' ESTERNA SISTEMA AD ESPANSIONE DIRETTA MARCA HISENSE MODELLO AHU-41HJFH1 (VRF - GAS REFR. R410A) ASS. ELETTRICO 4,32 KW 230V		MOTORE ELETTRICO
	UNITA' INTERNA CANALIZZATA A CONTROSOFFITTO AD ALTA PREVALENZA MARCA HISENSE MODELLO AHU-15 HJFH (VRF - GAS REFR. R410A) ASS. ELETTRICO 0,223 KW 230V		COMANDO APERTURA/CHIUSURA TAPPARELLE IN SCATOLA PORTAFRUTTI DA INCASSO
			BARRIERA STAGNA ALL'ACQUA "GAS E FLUIDO PER SOTTILURA ED PASSAGGI DELLE LINEE ATTRAVERSO PARETI DI COMPARTIMENTI REI
			PRESA MODULARE 8 PIN TIPO RJ45 IN SCATOLA PORTAFRUTTI DA INCASSO
			REPETITORE WI-FI
			COLLETTORE DI TERRA

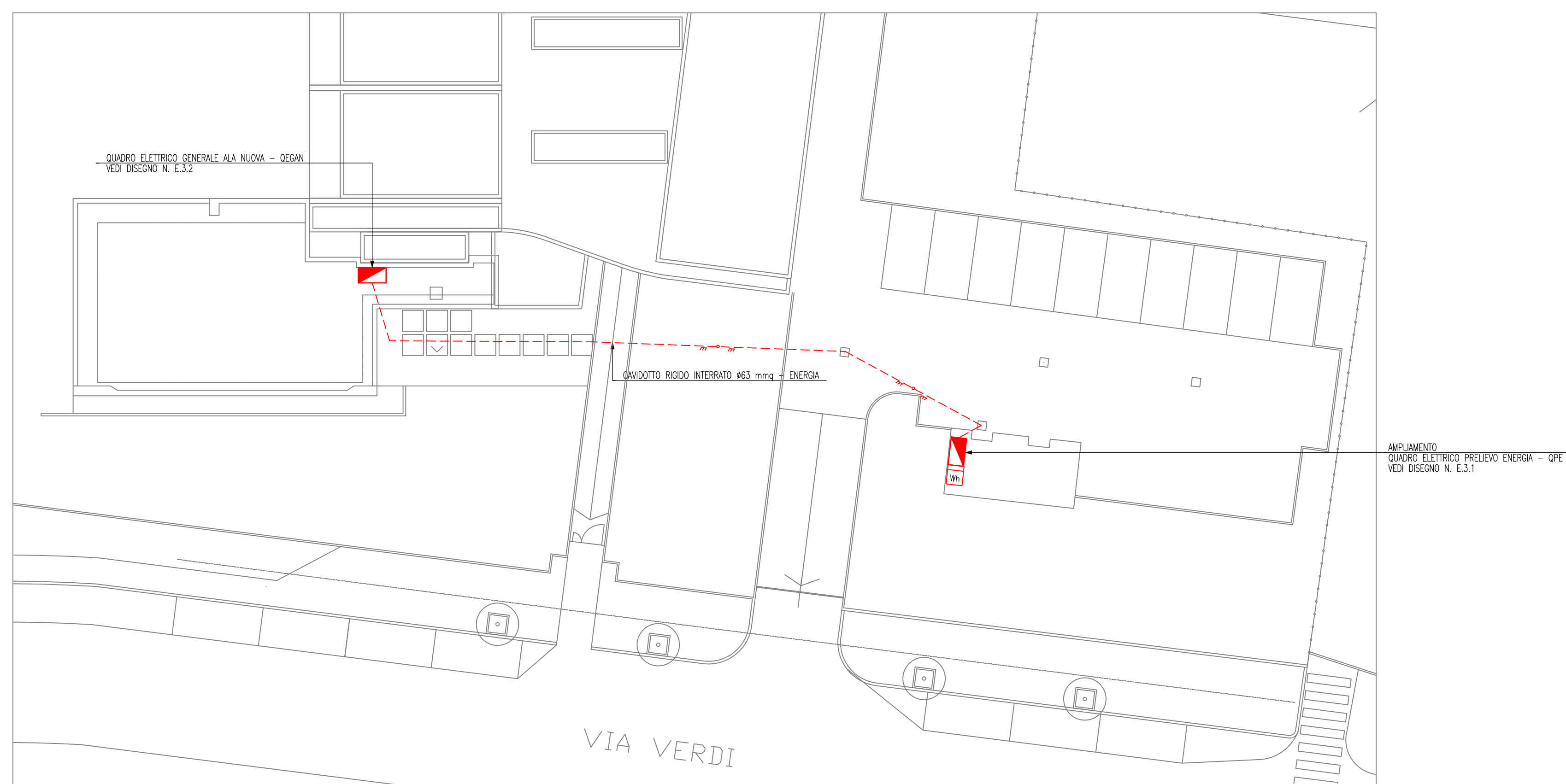


PLANIMETRIA GENERALE - IMPIANTO ELETTRICO



PLANIMETRIA GENERALE - IMPIANTO MECCANICO

NOTA BENE:
LE ZONE CONTRASSEGNAE SONO ESCLUSE
DAL PROGETTO ELETTRICO



AREA ESTERNA SCALA 1:200

COMUNE DI CASNATE CON BERNATE
Provincia di Como

PROGETTO DI AMPLIAMENTO SCUOLA
DELL'INFANZIA DI VIA VERDI
PROGETTO ESECUTIVO

RESPONSABILE UNICO DEL PROCEDIMENTO : Geom. Giuseppina PALERMO

PROGETTISTA INCARICATO - Arch. Sergio Bianchi

STUDIO DI ARCHITETTURA via Renzetti 29 22063 Canù (CO)
tel. 031 710340 - s.bianchi@studioarchitettobianchi.it - www.studioarchitettobianchi.it
Ordine architetti di Como n. 608

COLLABORATORE: Ing. Federico Bianchi
Ordine ingegneri di Como n. A3133

CONSULENZE: Strutture - ing. Ivano Grisoni
Impianti meccanici - ing. Alessandro Chiesa
Impianti elettrici - P.I.E. Simone Radice
Analisi geologiche - Geol. Samuele Azzan
Impatto acustico - Arch. Roberto Pisoni

ELABORATO: **E.04** PROGETTO
PLANIMETRIA IMPIANTO ELETTRICO

DATA: LUGLIO 2024
REV:

SCALA : 1:100

FEE: